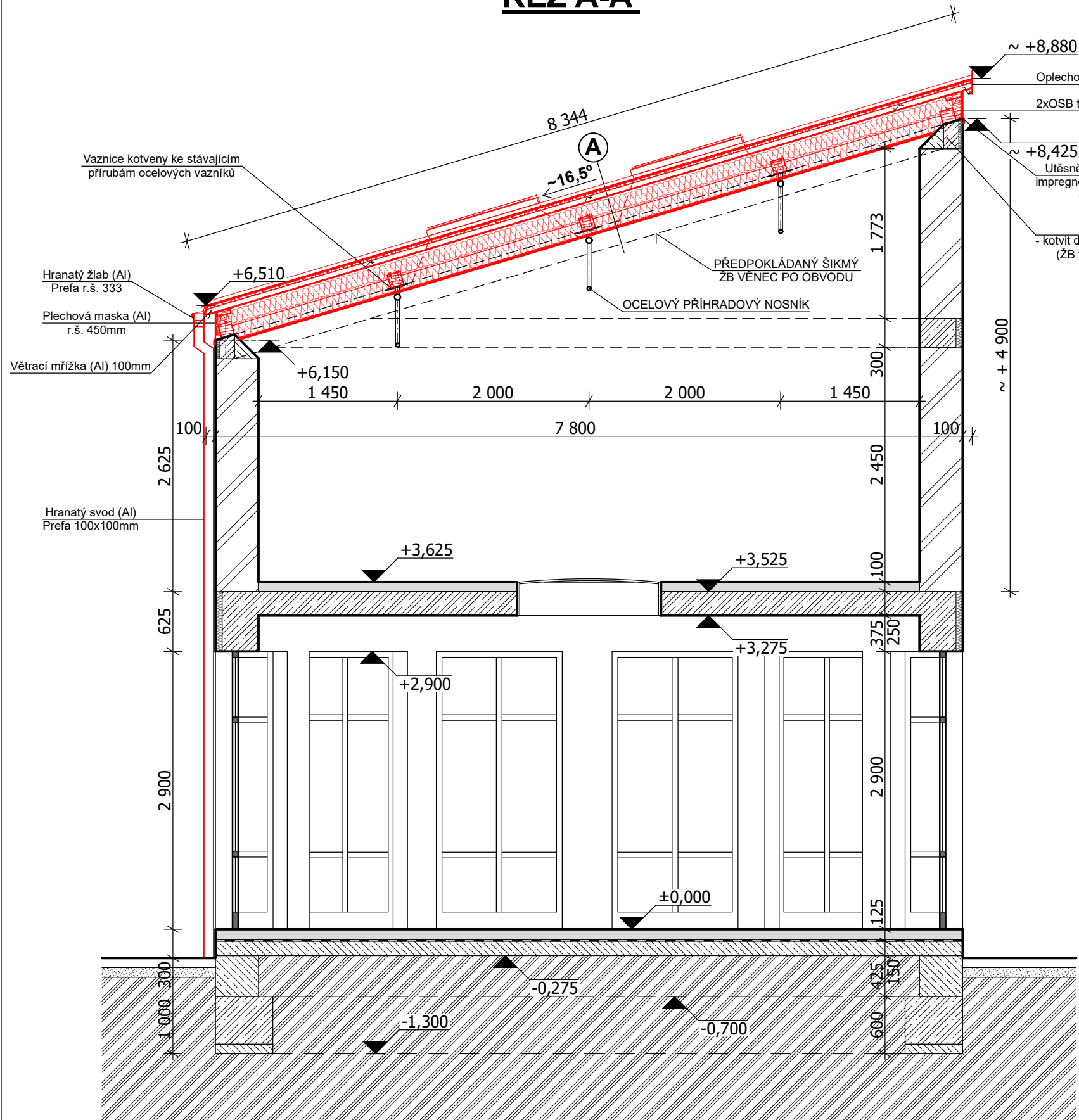


ŘEZ A-A'



LEGENDA

NOVÉ PRVKY A KONSTRUKCE

STÁVAJÍCÍ PRVKY A KONSTRUKCE

LEGENDA HMOT



STÁVAJÍCÍ OBVODOVÉ ZDIVO



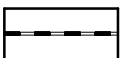
STÁVAJÍCÍ ŽELEZOBETONOVÉ KONSTRUKCE
(stropní konstrukce, ztužující věnce, základové pásy)



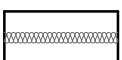
STÁVAJÍCÍ KONSTRUKCE PODLAHY



STÁVAJÍCÍ KONSTRUKCE Z PROSTÉHO BETONU



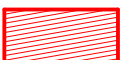
STÁVAJÍCÍ HYDROIZOLACE SPODNÍ STAVBY



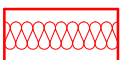
STÁVAJÍCÍ TEPELNÁ IZOLACE VĚNCŮ



STÁVAJÍCÍ TERÉN



NOVÉ DŘEVĚNÉ KONSTRUKCE



NOVÁ TEPELNÁ IZOLACE ROCKWOOL ROCKMIN PLUS



NOVÁ POJISTNÁ HYDROIZOLACE STŘECHY

A - KONSTRUKCE STŘECHY

- FÁLCOVANÁ STŘEŠNÍ KRYTINA PREFALZ (PREFA) - ODSÍN 12 STŘÍBRNÁ METALÍZA
- PODKLADNÍ PÁS BAUDER TOP TS 40 NSK
- BEDNĚNÍ Z OSB DESEK tl. 25mm
- KONTRALATĚ 60/40mm / VĚTRANÁ VZDUCHOVÁ MEZERA
- POJISTNÁ HYDROIZOLACE DELTA MAXX PLUS
- KROKVE 100/180mm
- IZOLACE ROCKWOOL ROCKMIN PLUS tl. 280mm (140mm+140mm)
- PAROZÁBRANA JUTAFOL N
- ZAVĚŠENÝ SDK PODHLED KNAUF DESKY GKB tl. 12,5mm

PROJEKTOVÁ DOKUMENTACE PRO STAVEBNÍ POVOLENÍ

VYPRACOVAL:	ZODPOVĚDNÝ PROJEKTANT:	<div>PROIN</div> <div>Projekce a realizace staveb, s.r.o.</div> <div>info@fa-proin.cz</div> <div>http://www.fa-proin.cz</div> <div>tel: 558 734 134</div>	
Ing. Jan Gavenčiak	Roman Molin		
OKRES: Frýdek-Místek	Ka.ú.: Třinec, parc. č. 1299/4		
INVESTOR: Statutární město Třinec Jablunkovská 160, Staré Město, 73961 Třinec			
NÁZEV AKCE: DŮM DĚTÍ A MLÁDEŽE TŘINEC - REKONSTRUKCE STŘECHY NAD ČÁSTÍ STAVBY		DATUM:	10/2018
		MĚŘÍTKO:	1:50
		FORMÁT:	A3
D.1.1) STAVEBNÍ ŘEŠENÍ ŘEZ A-A' - NOVÝ STAV		ČÍSLO V:	11

Projekt byl zpracován SW ArchiCAD - nejmodernější technologie